



OD DESKI

DO DESKI

Dylatacja jako element wykończenia posadzki drewnianej dwuwarstwowej

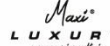
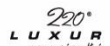
Dylatacja, czy inaczej szczelina lub przerwa dylatacyjna, jest niezbędnym elementem montażu i wykończenia podłogi drewnianej. Zapobiega ona negatywnym skutkom przenoszenia obciążeń przez konstrukcję posadzki drewnianej i powstawania odkształceń jej poszczególnych elementów.

Dzięki niej drewno pracuje zdecydowanie efektywniej, co ma istotny wpływ nie tylko na bezpieczeństwo i funkcjonalność, ale też estetykę podłogi.

Drewno pracuje, jak każdy inny rodzaj okładziny podłogowej. Szlachetny surowiec, z którego w firmie Jawor-Parkiet produkujemy podłogi, jest materiałem **higroskopijnym**, czyli podatnym na wchłanianie wilgoci. Dlatego przy dużej wilgotności powietrza drewno pęcznieje, przy małej zaś kurczy się. To podstawowa zasadność zastosowania dylatacji przy układaniu podłogi drewnianej.



Realizacja: Jawor-Parkiet Lublin



Podłoga - baczność!

Brak dylatacji przy podłodze może być dla drewna jak rozkaz, aby powstać. Właśnie tak. Wyobraźmy sobie, że drewno pęcznieje od 0,1 czy 0,2 mm na dany element. Więc przy całej powierzchni, złożonej np. z kilkudziesięciu rzędów podłogi mówimy już o centymetrach. A kiedy podłoga zbyt mocno urośnie i nie zachowamy dylatacji przy ścianach, ona po prostu może wstać. I mamy wtedy **duży problem**.



Realizacja: Jawor-Parkiet Lublin

Dlatego dylatacje są konieczne. **Przy ścianach zazwyczaj rzędu ok. 15 mm** – to bezpieczna odległość. A co, jeśli mamy mały pokój 12-15 m²? Czy jest potrzebna, tak duża dylatacja? Wtedy, możemy ją zmniejszyć. Dylatacja bowiem zależy od wielkości pomieszczenia i przy podłogach drewnianych klejonych stosuje się zasadniczo od 10 mm.

Oczekiwania realizowane właściwie

Pomysł i wizja inwestora na finalny wygląd podłogi drewnianej są bardzo ważne. Jednak nie wolno się do nich naginać za wszelką cenę. Tylko dlatego, że inwestorowi nie podoba się połączenie dylatacyjne a listew przyściennych nie chce. Fachowcy radzą sobie z tym bardzo dobrze, jednak musi to być przemyślane na etapie projektu, aby mogli przewidzieć zdyktowanie niewidoczne i estetyczne dla oka!!! Zachęcamy do właściwego postępowania z podłogą drewnianą, bo od tego zależy pozytywny efekt na lata.

Dylatacja przy ścianie (niewidoczna)

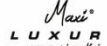
A co zrobić, aby zachować dylatację przy ścianie i jednocześnie ukryć szczelinę? Proponujemy, aby wkuć się w ścianę na tyle, aby drewno gładko weszło pod spód. Kolejnym krokiem będzie zastosowanie dylatacji środkiem separacyjnym np. **silikonem lub akrylem**, który pozwoli na pracę drewna.

W nowoczesnym budownictwie wykorzystuje się również taką szczelinę do wprowadzenia profili iluminacyjnych typu Led tworząc w ten sposób łunę podświetlającą naszą podłogę czy ścianę.

Na koniec podczas prac wykończeniowych ścianę należy wykończyć szpachlą i gotowe.



Realizacja: Jawor-Parkiet Lublin



Dylatacja na otwartej przestrzeni

Oprócz dylatacji przyściennych, bardzo ważne są te w przejściach progowych i tu na uwagę zasługuje podłoga dwuwarstwowa produkowana przez firmę Jawor-Parkiet. Dzięki zastosowaniu spodniej warstwy odprężeniowej nie wymaga się w przejściach progowych nacinania dylatacyjnego sugerowanego w przypadku desek litych. Dzięki temu, uzyskujemy piękny efekt nawierzchni, szczególnie przy ostatnio modnych jodełkach. Dzięki budowie desek dwuwarstwowych nie musimy nawet przenosić dylatacji, które występują w podkładzie. Drewno jest w stanie wytrzymać naprężenie. Zupełnie inaczej niż okładzina ceramiczna, która wymusza na nas przeniesienie dylatacji na posadzkę.

Połączenia podłogi drewnianej z płytkami ceramicznymi np. w kuchni, w wejściu do łazienki czy przejściu w korytarz są bardzo ważne! To miejsca, w których wszystko widać, jak na dłoni. Dlatego chcemy, żeby tu szczególnie podłoga była równa, gładka i estetyczna. W takich przejściach zazwyczaj nie możemy sobie pozwolić na zastosowanie szczelin 15 mm. W tym przypadku szczelina może mieć 3,5 mm do 7 mm, jeśli mamy dużą powierzchnię do zdylatowania. Mamy także, różne możliwości wykończenia takiej szczeliny.

Doradcy w salonach Jawor-Parkiet często słyszą pytanie, czy jest konieczna **dylatacja progowa między pokojami?**

Jeszcze raz odpowiadamy:

Nawet przy dużej powierzchni podłogi drewnianej taka dylatacja w przejściu progowym nie jest konieczna w przypadku podłóg dwuwarstwowych. To jest ich duża zaleta w stosunku do podłóg drewnianych litych. I nie tylko to je wyróżnia, ponieważ wszystkie podłogi Jawor-Parkiet występujące w naszych kolekcjach, możemy w odróżnieniu do podłóg litych montować na ogrzewaniu podłogowym – ale to już inny temat.



Realizacja: Jawor-Parkiet Lublin

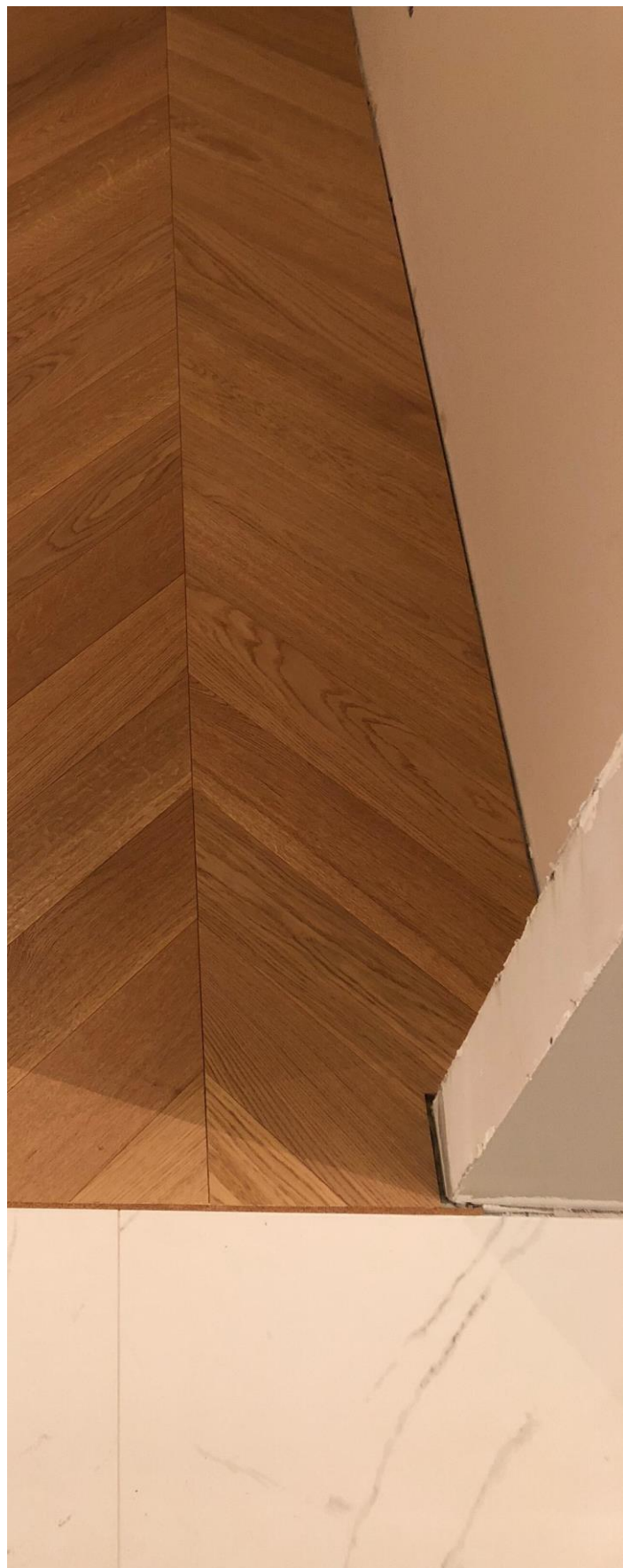
Czym wykończyć szczelinę dylatacyjną?

Wcześniej stosowano listwy metalowe typu teownik, w różnych kolorach, dobierane np. pod okucia w drzwiach. Producenci oklejali je także papierem w kolorze drewna. Obecnie mamy możliwość wypełnienia szczeliny na kilka sposobów.

Może to być **elastyczna fuga chemiczna** lub stosowany dość powszechnie **korek dylatacyjny**.

My polecamy korek. Dlaczego?

- Jest materiałem naturalnym
- Można go barwić pod kolor podłogi
- Jest elastyczny
- Wygląda estetycznie i nie rzuca się w oczy
- W przeciwieństwie do fug chemicznych dostępnych na rynku, których kolor nie ulega zmianie wraz z czasem użytkowania, korek będzie się z czasem zachowywał podobnie jak drewno, bo także reaguje na światło
- Można go łatwo wymienić.



Połączenie podłóg z płytkami ceramicznymi – jak to zrobić pięknie?

Coraz częściej w projektach spotykamy połączenie podłogi drewnianej z produktami ceramicznymi, które przypominają drewno np. na wzór jodły francuskiej. Praktyczny charakter płytek decyduje, że częściej niż drewno trafiają one do tzw. pomieszczeń mokrych – kuchni czy łazienki.

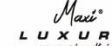
O czym trzeba pamiętać chcąc połączyć podłogę drewnianą z ceramiczną? O rozmiarze! Np. najpopularniejszy w Polsce wymiar elementów podłogi chevron to 7 cm szerokości i 49 cm długości. Jeśli, chcemy ją połączyć z płytkami ceramicznymi w tym samym rozmiarze i osiągnąć efekt spektakularny, musimy precyzyjnie przenieść wzór z parkietu na ceramikę, a następnie przewidzieć fugę. Musimy ją podzielić w taki sposób, aby uzyskać właściwą szerokość, która optycznie nie zmieni nam wzoru nawierzchni.



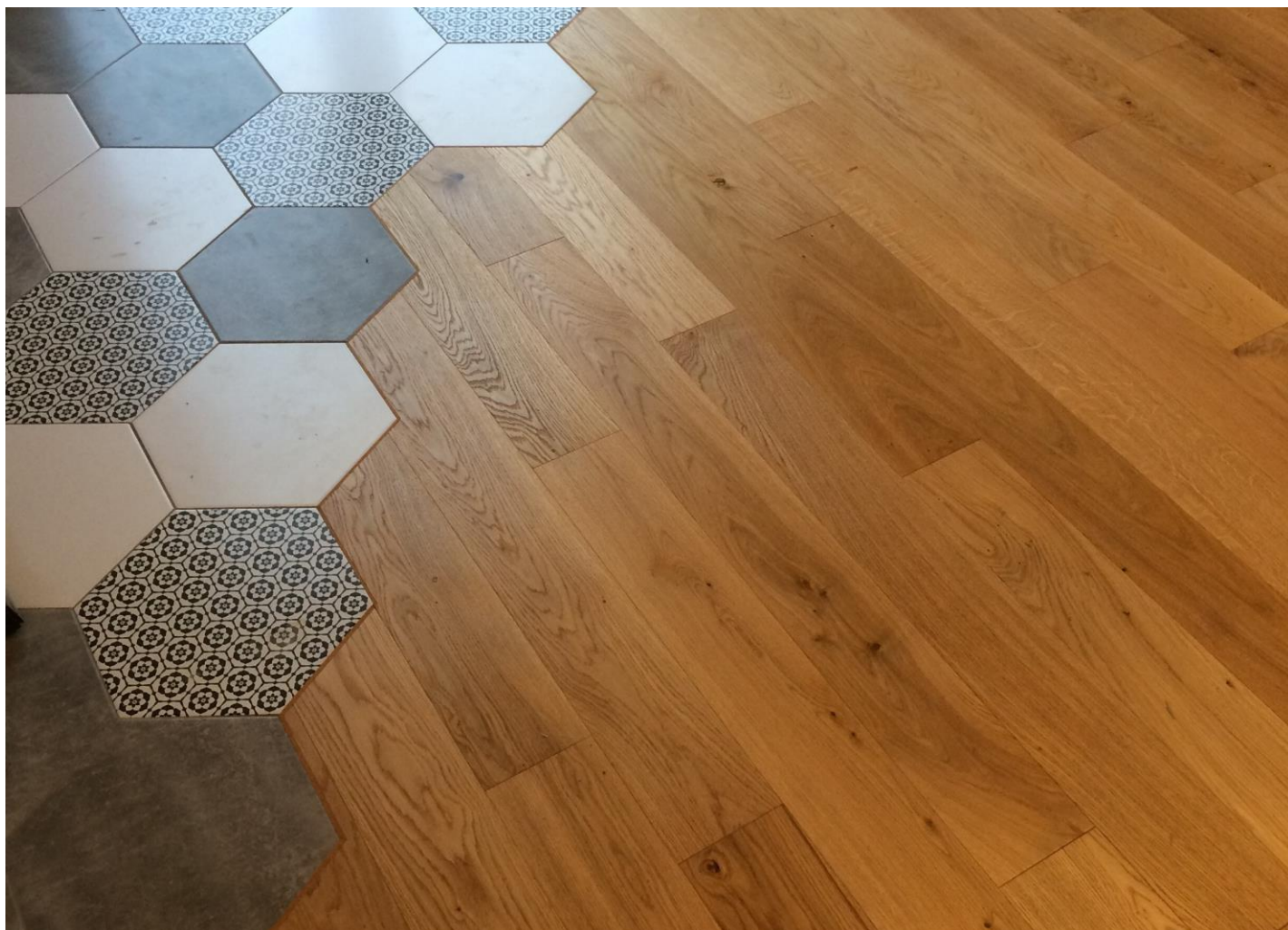
Projekt: Urszula Karasiewicz, Marian, tu jest jakby luksusowo, wyróżniony w II edycji konkursu Jawor-Parkiet Design Awards, podłoga FertigParkiet Chevron Dąb Color Bianco



Realizacja: Jawor-Parkiet Lublin



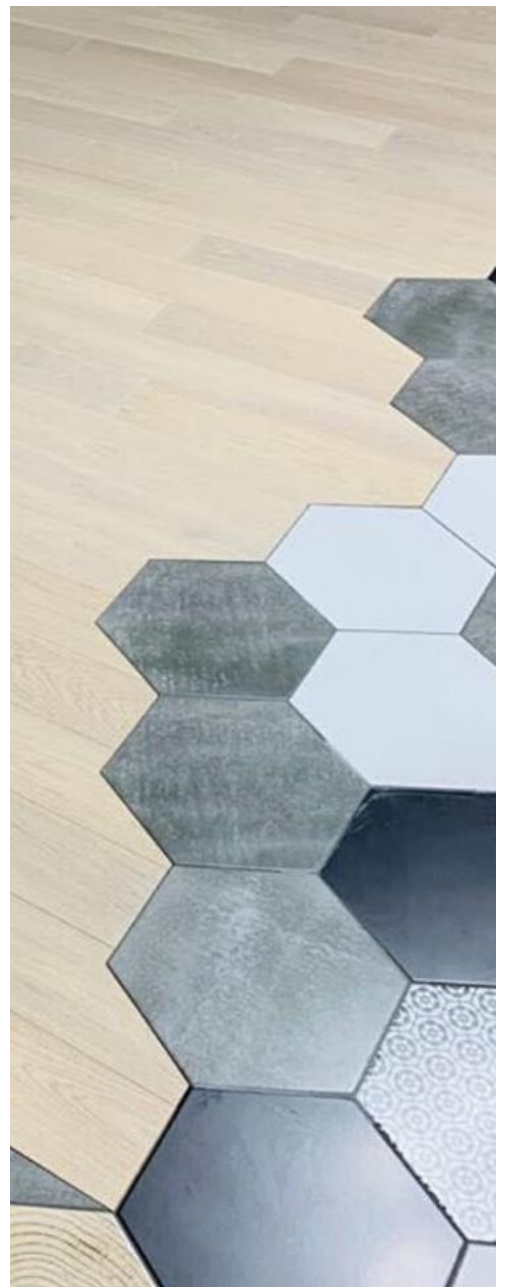
Drewno i heksagony? To możliwe!



Realizacja: Jawor-Parkiet Lublin

Połączenie podłogi drewnianej i płytek heksagonalnych odważnie wkroczyło na salony. Oprócz efektu wizualnego, to często praktyczne rozwiązanie miejsc w domu narażonych na działanie niekorzystnych czynników, jak piasek czy woda znajdujących się szczególnie np. przy wyjściu na taras. 😊

Aby uzyskać piękny efekt finalny, taką pracę należy oddać w ręce ekspertów. Tylko dokładny i umiejętny montaż oraz profesjonalny sprzęt pozwolą nam uniknąć błędów. Coraz bardziej powszechna produkcja podłóg gotowych zachęca wielu laików do oferowania swoich usług przy ich układaniu. Zwracamy uwagę, aby sprawdzać kompetencje fachowców. Układanie nawet gotowej podłogi drewnianej to nie składanie puzzli. Tu należy posiadać wiedzę, umiejętności i odpowiedni park narzędziowy.



Realizacja: Podłogi Skonieczny

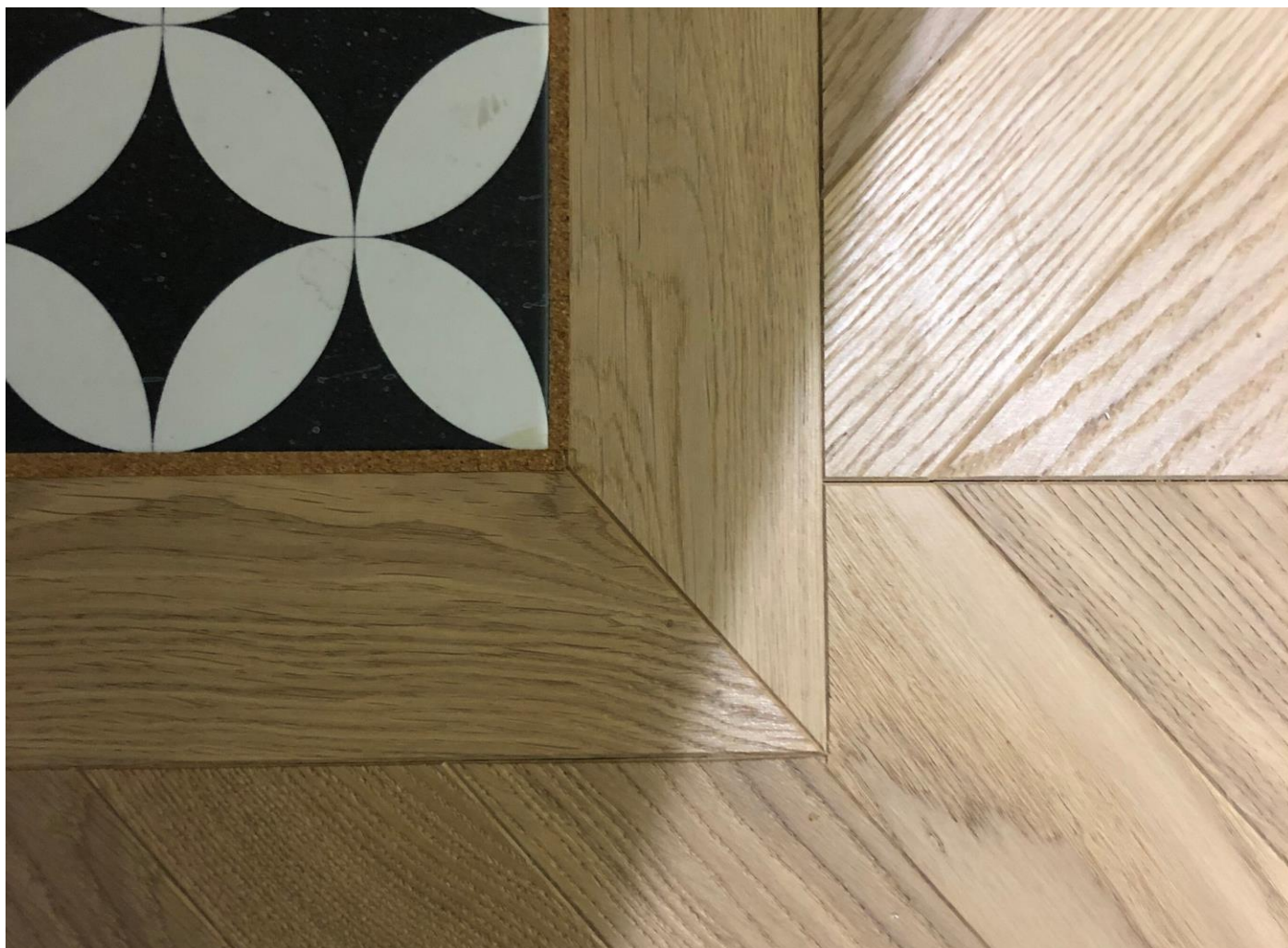


Płytki czy drewno – co montujemy najpierw?

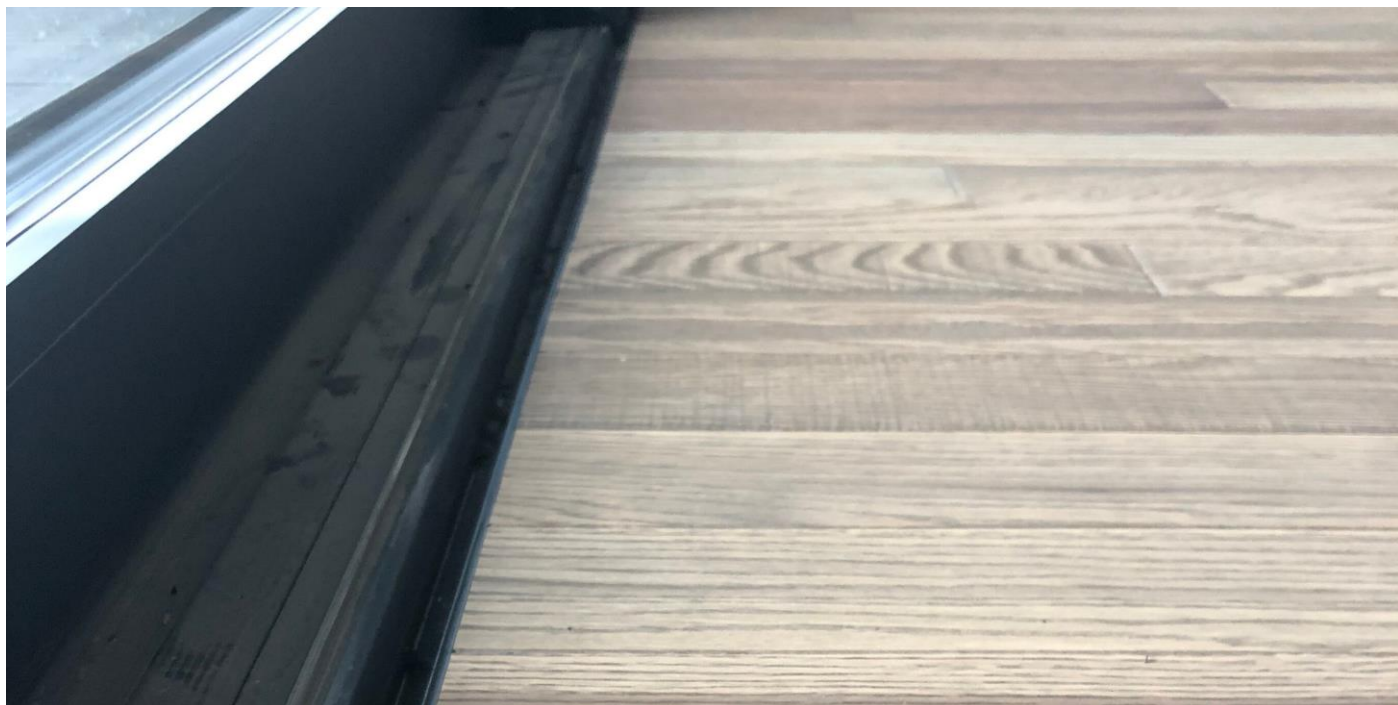
W opinii specjalistów pierwsze do powierzchni podłogi powinny być zamontowane płytki, aby wyprowadzić wilgoć. Choć obecnie na rynku są dostępne kleje do elementów ceramicznych, które nie zawierają wody. Jeżeli jednak łatwiej nam najpierw ułożyć podłogę drewnianą, a potem płytki, to również jest taka możliwość.

Takie rozwiązania są stosowane w niektórych krajach od lat. W Skandynawii np. gotowe kleje do płytek ceramicznych są używane od około 20 lat. Dziś najczęściej stosowane są produkty hybrydowe, przy tym bardzo bezpieczne dla podłóg drewnianych o szybkim wiązaniu.

Niestety w Polsce jest jeszcze niewielu specjalistów, którzy pracują w ten sposób i dlatego zalecamy najpierw montaż podłogi ceramicznej, a następnie drewnianej. Wiele bowiem zależy od profesjonalizmu instalatora.



Dylatacja przy drzwiach okiennych, grzejnikach, między pokojami



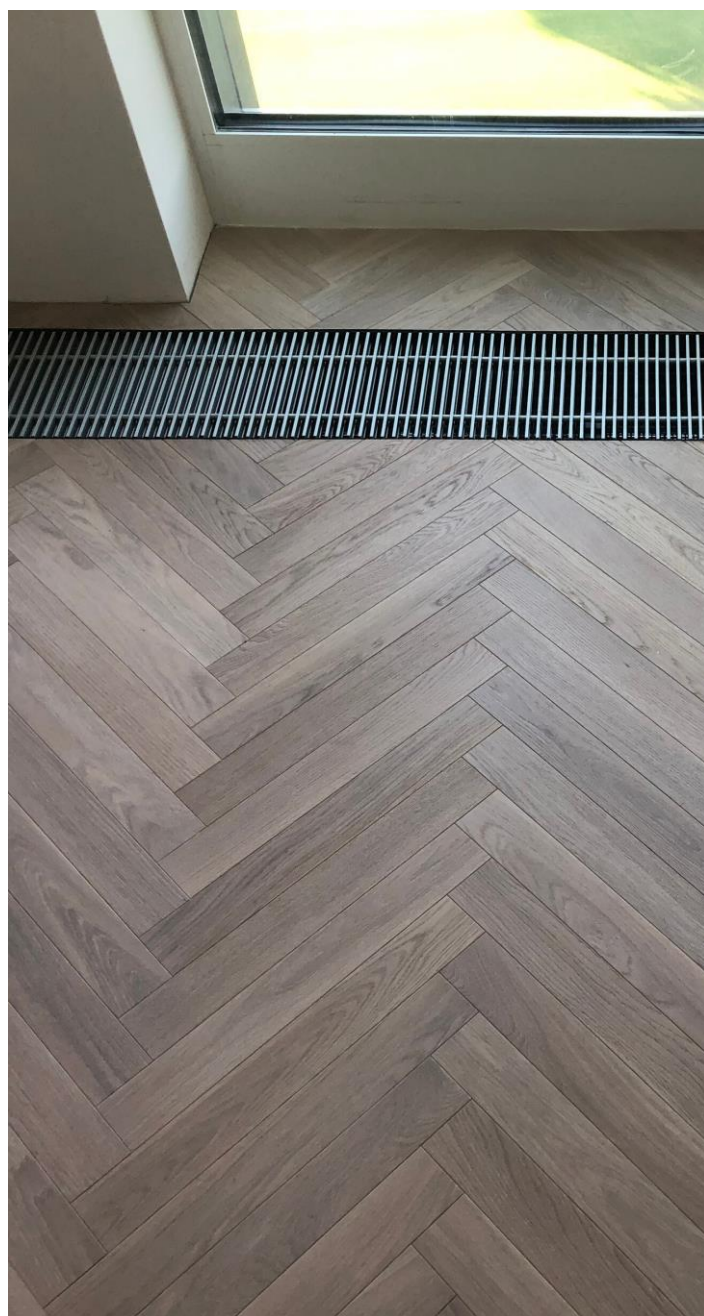
Doświadczenie wskazuje, że często najlepszym rozwiązaniem przy połączeniu podłogi drewnianej z drzwiami okiennymi typu HR jest pozostawiona trzymilimetrowa szczelina wypełniona akrylem w kolorze ramy. To zdecydowanie najlepsze rozwiązanie pod względem wizualnym. A akryl właściwie zabezpieczony będzie służył lata.



Realizacja: Jawor-Parkiet Lublin

A co z grzejnikiem kanałowym?

Jego montaż i obróbka w podłodze drewnianej jest bardzo trudnym zadaniem. Należy precyzyjnie dopasować wysokości elementów i przejścia desek z jednego końca na drugi. Szczególnie, kiedy zdecydujemy o zastąpieniu grzejnika latem specjalną drewnianą nakładką. Jej zadaniem jest ochrona konstrukcji grzejnika kanałowego. A zadaniem wykonawcy perfekcyjne dopasowanie wzoru elementów drewnianych.

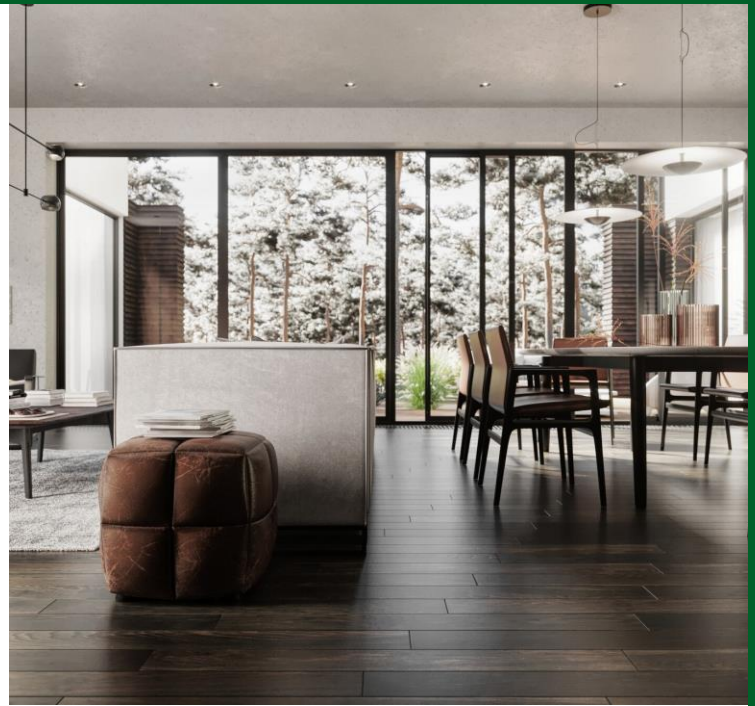


Realizacja: Jawor-Parkiet Lublin

Doradcy w naszych salonach firmowych często słyszą pytanie, czy jest konieczna **dylatacja między pokojami**? Nawet przy dużej powierzchni podłogi drewnianej taka dylatacja w przejściu progowym nie jest konieczna. Jawor-Parkiet to producent podłóg dwuwarstwowych. Obecność warstwy odprężającej umożliwia ułożenie podłogi w przejściach progowych bez dylatacji. Warstwa ta ma za zadanie przenosić napięcia. Inaczej sprawa się ma w przypadku podłóg litych. Tu wielu parkieciarzy stosuje dylatację. I jest to, jak najbardziej prawidłowe.



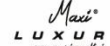
Realizacja: Jawor-Parkiet Lublin



Projekty laureatów II edycji konkursu Jawor-Parkiet Design Awards

Doceń kompetencje!

Wszyscy to wiemy, że nie ma inwestycji bez problemów. To, że się zdarzą jest więcej niż pewne. 😊 Ale róbmy wszystko, aby minimalizować straty i szanować swoje nerwy. Do montażu podłogi drewnianej wybierajmy tych, którzy posiadają odpowiednie kompetencje, ponieważ ich wiedza i doświadczenie procentują spektakularnymi efektami wizualnymi, którymi m.in. mogliśmy podzielić się z Wami w tym poradniku.



JAWOR-PARKIET.PL[®]

PRODUCENT PODŁÓG DREWNIANYCH

Zapraszamy na www.jawor-parkiet.pl
i do naszych salonów firmowych!

Znajdziesz tu:

- pełną gamę podłóg Jawor-Parkiet,
- kolekcję ręcznie stylizowanych podłóg
Retro Collection,
- możliwość zaaranżowania wybranej podłogi
w Twoim wnętrzu,
- profesjonalne kosmetyki do podłóg
drewnianych.

